



PULSE LINE

Мониторинг на заводах

# СИСТЕМА МОНИТОРИНГА

производственных линий в реальном времени



Контроль  
выпуска




Скорость и  
эффективность



Wi-Fi  
передача

 [pulseline.ru](mailto:pulseline.ru)

 +7 (926) 311 72 88

 [sales@pulseline.ru](mailto:sales@pulseline.ru)

О системе

# Что такое PULSE LINE?

Pulse Line — это система мониторинга и контроля производственных линий, которая показывает выпуск, текущую производительность, историю работы, простои, OEE и план/факт по линиям в одном интерфейсе.



## Данные в реальном времени

Показывает выпуск продукции, текущую скорость линии и план/факт без ожидания сменного отчета



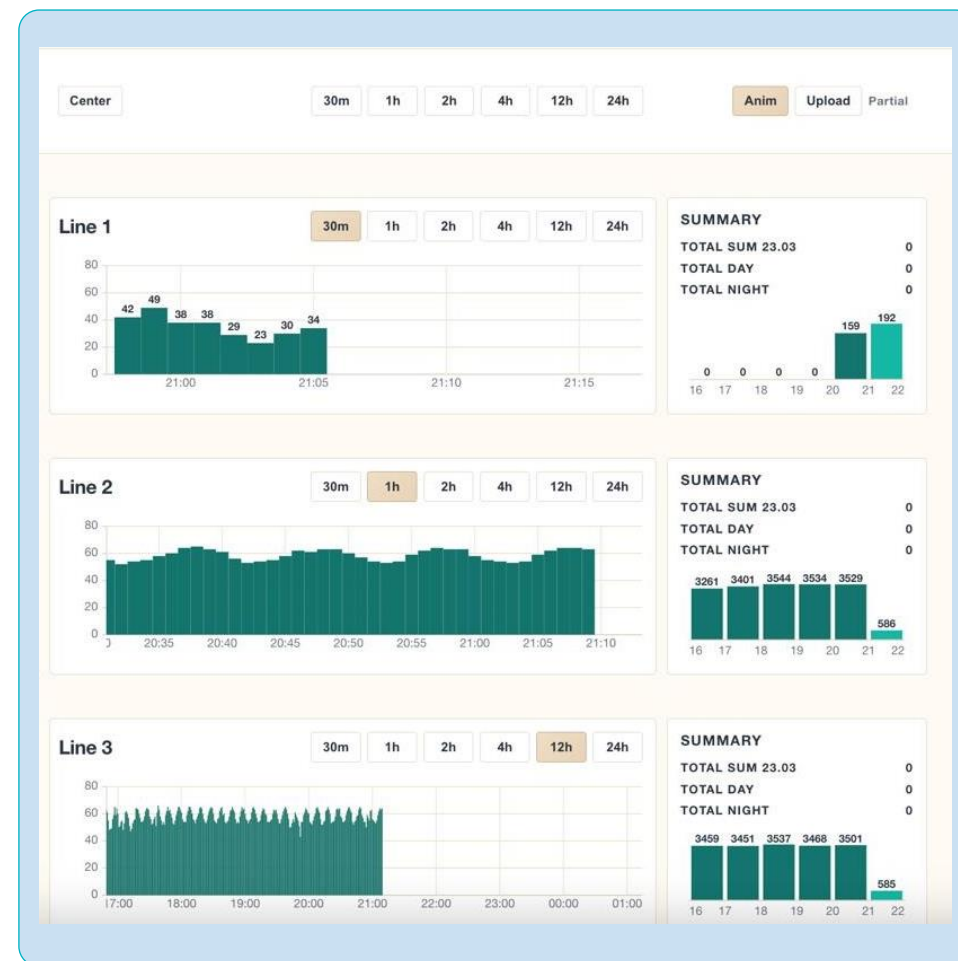
## Фиксация отклонений

Фиксирует простои и провалы производительности по времени, помогая быстрее замечать проблемы



## Единый монитор

Показывает единую картину по линиям через браузерный монитор, доступный из любой точки мира



1-3

дня на запуск

8+

ВИДОВ ДАТЧИКОВ

# Как работает система?



## Датчики и оборудование

Датчики Pulse Line собирают данные по всем линиям в одном браузерном мониторе и показывает текущую скорость, историю работы, выпуск и показатели по периодам.



## Данные в реальном времени

Руководитель, директор по производству и заинтересованные сотрудники видят, какие линии сейчас работают, где есть просадки и как линия отработала смену, сутки или выбранный период.



## Отчеты и аналитика

Интерфейс Pulse Line собирает данные по всем линиям в одном браузерном мониторе и показывает текущую скорость, историю работы, выпуск и показатели по периодам.



### Статистика

Каждую минуту датчик считает импульсы и отправляет отчет на сервер



### История

Все данные сохраняются в базе данных SQLite с возможностью восстановления



### Доступ

Просмотр графиков и показателей через браузер из любой точки мира

Преимущества

# Почему выбирают PULSELINE?



## Монтаж за 1-3 дня

Систему можно установить на действующем производстве. Монтаж выполняет команда Pulse Line или сотрудники предприятия после консультации.



## Контроль в реальном времени

Сводка по линиям доступна через браузер. В один экран можно видеть текущую скорость, статус линий, выпуск и последние часы работы из любой точки мира.



## Понимание потерь

Pulse Line показывает, где линия теряет скорость, когда были остановки и как менялась производительность по времени, сменам и суткам. Появляется объективная база для сравнения выработки.



## Единый монитор

Данные по нескольким линиям, разным периодам и ключевым метрикам собраны в одном интерфейсе без разрозненных Excel-таблиц и ручного сведения информации.



## Мониторинг – основа для роста эффективности

Производство получает объективную цифровую картину для разбора проблем и принятия решений

Целевая аудитория

# Пользователи



## Учредитель

Может смотреть ключевые показатели линий через браузер и понимать, как реально обрабатывают производственные мощности.



## Генеральный директор

Получает объективную цифровую картину загрузки и выпуска без задержек между фактической работой линии и итоговыми отчетами.



## Главный инженер

Может смотреть, где были остановки, провалы скорости и как линия работала по времени без сложного ручного сбора данных.



## Директор по производству

Быстро видит, какие линии работают стабильно, где есть падение производительности и какие участки требуют внимания в течение смены.



## Плановый отдел

Сопоставляет план и факт по выработке и получает более прозрачную основу для обсуждения производственных результатов.



## Начальник цеха

Видит ход смены по нескольким линиям сразу и быстрее разбирает, где возникли отклонения от нормального ритма работы.



## ОТРАСЛИ

- ✓ FMCG и упаковка
- ✓ Пищевое производство
- ✓ Стройматериалы
- ✓ Корма и лекарства
- ✓ Запчасти и сборка

Технические возможности

# Показатели в системе

В одном мониторе Pulse Line показывает общую картину по линиям: какие линии сейчас работают, на какой скорости идет выпуск, где были остановки и как линия отработала предыдущие часы и сутки.

В интерфейсе доступны сводка по нескольким линиям сразу, текущие показатели, история работы и аналитика без сложной внедренческой инфраструктуры и ручного сведения данных.



## Pulse-Line-Factory-Monitor

Система мониторинга производственных линий

24.03.2026 21:11:14



## Технические возможности

## Поддерживаемые типы датчиков

	Тип датчика	Функция	Продукты	Модель
1	Фотоэлектрические / лазерные	Наличие, проход, счет, позицию объекта	Бутылки, банки, коробки, пачки, крышки, этикетки, лотки	OMRON E3Z, Autonics BRQ
2	Индуктивные	Наличие металлических объектов и положение узлов	Металлические крышки, банки, детали, оснастка, каретки, упоры	OMRON E2E2, Autonics PR / PRD
3	Емкостные	Наличие неметаллических материалов, уровень	Пластик, порошки, гранулы, зерно, жидкости, пленка, тара	OMRON E2K-C / E2K-X, Autonics CR
4	Ультразвуковые	Расстояние, уровень, наличие сложных или прозрачных объектов	Прозрачная тара, стекло, пленка, мягкая упаковка, бункеры, емкости	SICK UM30, SICK UM18
5	Магнитные / цилиндрические	Положение пневмоцилиндров, толкателей, захватов, шиберов	Картонеры, этикетировщики, запайщики, захваты, пневмоузлы	SICK MZT8, SMC D-M9
6	Энкодеры / датчики скорости	Скорость, обороты, длину, перемещение материала	Конвейеры, ролики, подача пленки, бумаги, этикетки, кабеля	OMRON E6B2-C, SICK DFS60
7	Токовые	Нагрузку двигателя, факт работы узла, перегрузку, заклинивание	Конвейеры, насосы, мешалки, компрессоры, вентиляторы, приводы	Phoenix Contact MCR-SL-CUC-400-I, LEM HO / HOB
8	Расходомеры	Расход среды, дозирование, подачу, СIP	Вода, сироп, молоко, масло, моющие растворы, сжатый воздух	ifm SM7000, ifm SA5000, ifm SU8001
9	Давление / вакуум	Давление в пневматике, вакуумных линиях, фильтрах, магистралях	Вакуумные захваты, пневмоцилиндры, розлив, СIP, насосные узлы	ifm PN2294, линейка ifm PN/PE
10	Уровня	Точечный или предельный уровень среды	Баки, бункеры, силосы, дозаторы; жидкости, вязкие среды, порошки	ifm LMT100 / LMT110 / LMT121

## Тарифы

# Стоимость

БЕСПЛАТНО	Оборудование, датчики и ПНР системы осуществляются бесплатно.
АБОНЕНТСКАЯ ПЛАТА	Ежемесячная абонентская плата по тарифу в зависимости от количества датчиков.
ОКУПАЕМОСТЬ	Экономия времени сотрудников дает эффект окупаемости с первого месяца.
ДАННЫЕ ОНЛАЙН	Онлайн мониторинг позволяет быстрее выявлять причины потерь и снижение скорости и оперативно реагировать.
ЭФФЕКТИВНОСТЬ	Автоматизация сбора данных позволяет снижать микропростои и повышать общую производительность линий.
УПРАВЛЕНИЕ ПО ЦИФРАМ	Pulse Line переводит производство от ручного контроля к управлению на основе точных данных, собранных в одном интерфейсе.

8 датчиков

**100 тыс. руб.**

Базовый старт для первых точек контроля и пилотного запуска. Для производств с 1-3 линиями.

16 датчиков

**200 тыс. руб.**

Вариант для расширенного контроля на нескольких линиях и зонах.

24 датчика

**300 тыс. руб.**

Конфигурация для более крупного охвата производства и нескольких участков.

32 датчика

**400 тыс. руб.**

Крупное производство с несколькими производственными линиями и цехами.

Цены указаны в Р/месяц, без НДС · браузерный онлайн монитор · отчеты · история данных · неограниченное число пользователей

Начните мониторинг вашего производства

# Обсудим ваши задачи



Позвоните нам:

**+7 (926) 311 72 88**



Напишите на email:

**sales@pulseline.ru**



Наш сайт:

**pulseline.ru**



Быстрый запуск  
за 1-3 дня



Без остановки производства



Универсальная  
система